



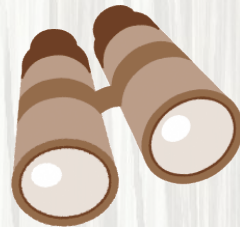
みんなで阿蘇を  
語ろう!学ぼう!

OPEN

熊本大学が運営する

# 阿蘇サイエンスカフェ

阿蘇サイエンスカフェは旧立野小学校を拠点として、堅苦しい講義の形式ではなく、お茶を飲みながらゆったりとした対話形で、阿蘇の自然や歴史を共に学び、得られた知見を暮らしや防災・減災などに役立てることを目的としています。今年度は防災工事の現場見学などを含めたフィールドワークのほか、幅広い分野から阿蘇の魅力に迫る計7回を企画しました。皆さまご参加をお待ちしています。



## 令和3年度サイエンスカフェ一覧

会場:熊本大学サイエンスカフェ(南阿蘇村旧立野小学校1階)

第1回: 1月15日(土) 13:00 ▶ 15:30

### 防災における公的救助隊と住民の連携

熊本県危機管理防災課(熊本大学客員教授) 有浦 隆

第5回: 2月12日(土) 10:00 ▶ 16:00

### 阿蘇の活断層と地形をめぐる

阿蘇火山博物館(熊本大学客員准教授) 鳥井 真之

第2回: 1月22日(土) 10:00 ▶ 15:30

### 阿蘇の橋めぐり

熊本大学くまもと水循環・減災研究教育センター 松村 政秀

第6回: 2月19日(土) 13:00 ▶ 16:00

### 阿蘇火山のマグマ学

一溶岩でさぐるマグマ溜り

熊本大学くまもと水循環・減災研究教育センター 川口 允孝

第3回: 1月29日(土) 10:00 ▶ 16:00

### 阿蘇中央火口丘の地質

熊本大学くまもと水循環・減災研究教育センター 宮縁 育夫



ASO

science café

by kumamoto university

第7回: 3月12日(土) 13:00 ▶ 15:30

### それ本当のことですか?

一行動科学から見た自分が知らない自分のこと

京都大学防災研究所 藤見 俊夫

第4回: 2月5日(土) 10:00 ▶ 16:00

### 立野・黒川地域のインフラの歴史

国土交通省九州地方整備局 山上 直人



このマークが付いている回は、フィールドワークです。詳しくはお問い合わせください。  
※フィールドワークは天候により延期または中止の可能性があります。

参加は無料です

(弁当代など実費が必要な場合があります)

定員  
各回 20名

対象: 熊本県内に在住の方

共催: 熊本大学くまもと水循環減災研究教育センター、  
南阿蘇村政策企画課、  
(公財)阿蘇火山博物館、熊本県企画振興部

協力: 環境省、国土交通省九州地方整備局

「阿蘇サイエンスカフェ」は、南阿蘇村と熊本大学による  
「熊本地震からの復興に係る包括的連携協定」に基づく取り組みです。

参加お申し込み・お問い合わせ

### (公財) 阿蘇火山博物館

QRコード  
阿蘇火山博ガイドツアー申し込みページから

もしくはお電話でお申し込み

Tel: 0967-34-2111 (9:00 ~ 17:00)

新型コロナウイルスの感染拡大防止のため、延期もしくは中止となる可能性があります。

