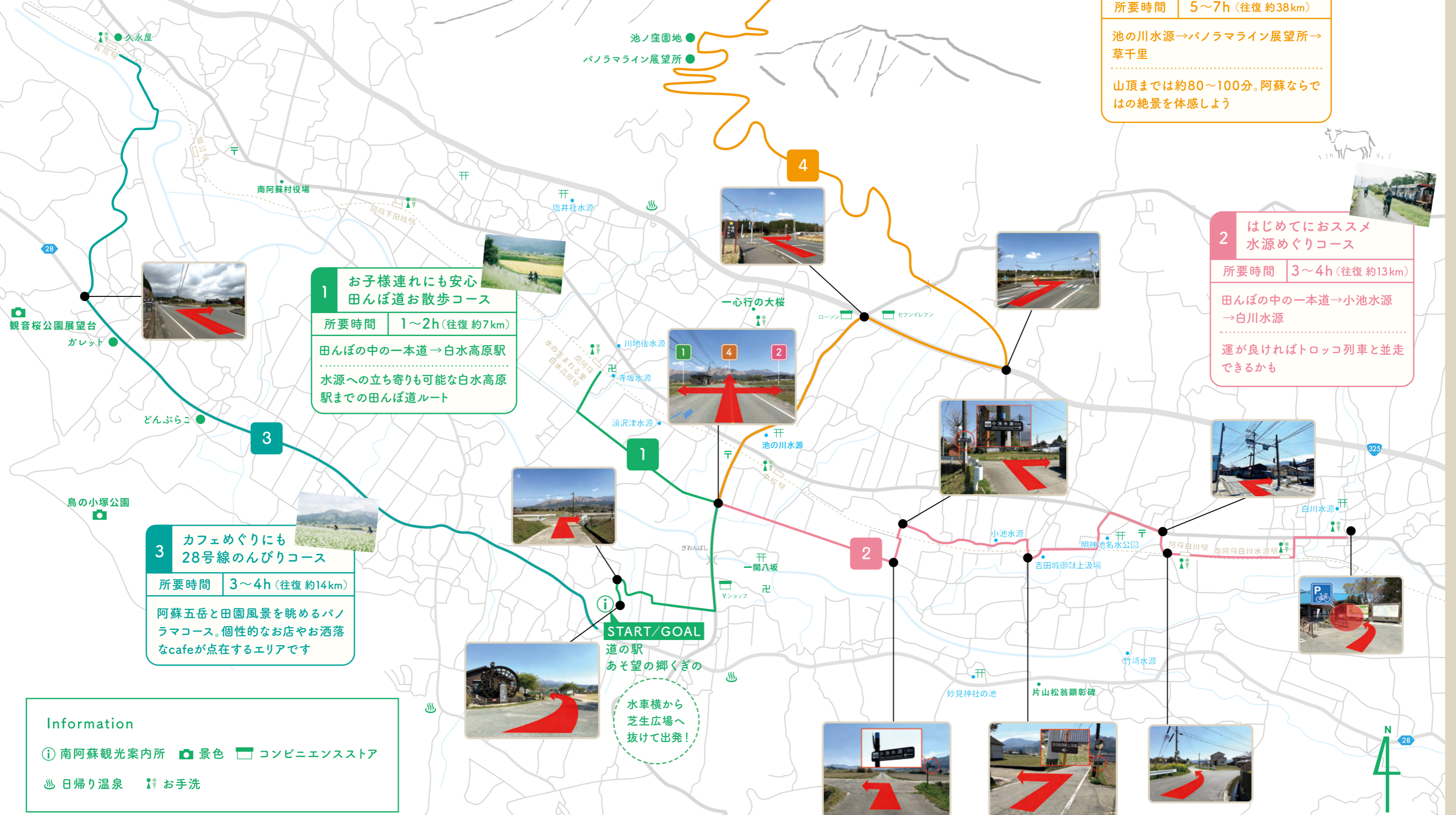


# Cycling MAP

こちらはモデルコースです。  
掲載しているコース以外もご自由に走行いただけます。  
好きなコースでサイクリングをお楽しみください。



**1** お子様連れにも安心  
田んぼ道お散歩コース

所要時間	1~2h(往復約7km)
------	--------------

田んぼの中の一本道→白水高原駅  
水源への立ち寄りも可能な白水高原駅までの田んぼ道ルート

**3** カフェめぐりにも  
28号線のんびりコース

所要時間	3~4h(往復約14km)
------	---------------

阿蘇五岳と田園風景を眺めるパノラマコース。个性的なお店やお洒落なcafeが点在するエリアです

**4** 目指せ草千里!  
阿蘇山頂チャレンジコース

所要時間	5~7h(往復約38km)
------	---------------

池の川水源→パノラマライン展望所→草千里

山頂までは約80~100分。阿蘇ならではの絶景を体感しよう

**2** はじめてにおすすめ  
水源めぐりコース

所要時間	3~4h(往復約13km)
------	---------------

田んぼの中の本道→小池水源→白川水源

運が良ければトロッコ列車と並走できるかも

**Information**

① 南阿蘇観光案内所   景色   コンビニエンスストア

♨ 日帰り温泉   ❷ お手洗

**START/GOAL**  
道の駅  
あそ望の郷くぎの

水車横から  
芝生広場へ  
抜けて出発!

